

# Tutorial ShoutCast

1. ¿Ke es ShoutCast?
2. Rekerimientos mínimos akonsejados
3. Configurando el ShoutCast (server)
4. Configurando el Shoutcast (winamp Plug-in)
5. Empezando a emitir
6. Consejos.

## 1.¿Ke es el ShoutCast?

ShoutCast es una tecnología k nos permite poder emitir radio por Internet a través del WinAmp. Es algo k kada vez se extiende mas, y ya son muchos/as los k han montado sus propias emisoras. ¿Te animas?

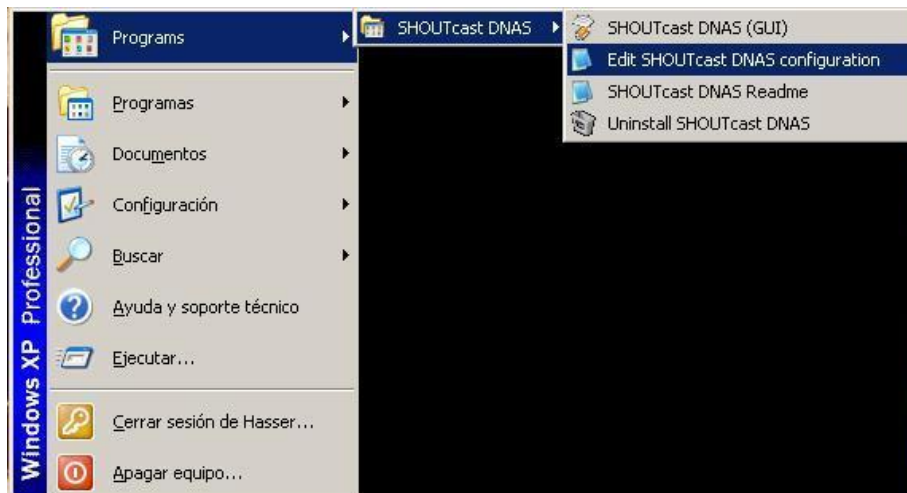
## 2.Rekerimientos mínimos aconsejados

Para una buena emisión, es akonsejable tener una conexión a 128 Kbps, pues de lo contrario los radioyentes k se konecten a nuestra radio tendrán problemas con el Buffer.

El resto ya es kosa de kada uno ;-)

## 3.Configurando el ShoutCast (Server)

Una vez k hayas instalado el ShoutCast server, en el menú de inicio hay una nueva carpeta llamada "Programs". En ella puedes ver el ShoutCast, el archivo de configuración, el léeme, y el desinstalador. Primero abriremos el configurador.



```
sc_serv.ini - Bloc de notas
Archivo Edición Formato Ver Ayuda
. *****
; Required stuff
. *****
;
; MaxUser. The maximum number of simultaneous listeners allowed.
; Compute a reasonable value for your available upstream bandwidth (i.e. if
; you have 256kbps upload DSL, and want to broadcast at 24kbps, you would
; choose 256kbps/24kbps=10 maximum listeners.) Setting this value higher
; only wastes RAM and screws up your broadcast when more people connect
; than you can support.
MaxUser=8
; Password. While SHOUTcast never asks a listener for a password, a
; password is required to broadcast through the server, and to perform
; administration via the web interface to this server. This server should
; consist of only letters and numbers, and is the same server your broadcaster
; will need to enter in the SHOUTcast Source Plug-in for Winamp. THIS VALUE
; CANNOT BE BLANK.
Password=hasser
; PortBase. This is the IP port number your server will run on. The
; value, and the value + 1 must be available. If you get a fatal error when
```

Los más importantes son MaxUser y Password.

MaxUser es el nº máximo de usuarios a los k podemos llegar a emitir. Por defecto ese nº es 32, pero yo rekomiendo uno mas bajo, porke komo explika el fichero, k quanto mas alto sea el numero de radioyentes, mas ancho de banda necesitamos. En el ejemplo dice k para emitir a 24 Kbps kon una linea ADSL de 256 Kbs debemos poner 10 usuarios komo máximo.

En Password, debemos poner un pass k konste de solo letras y números. No puede estar en blanco.

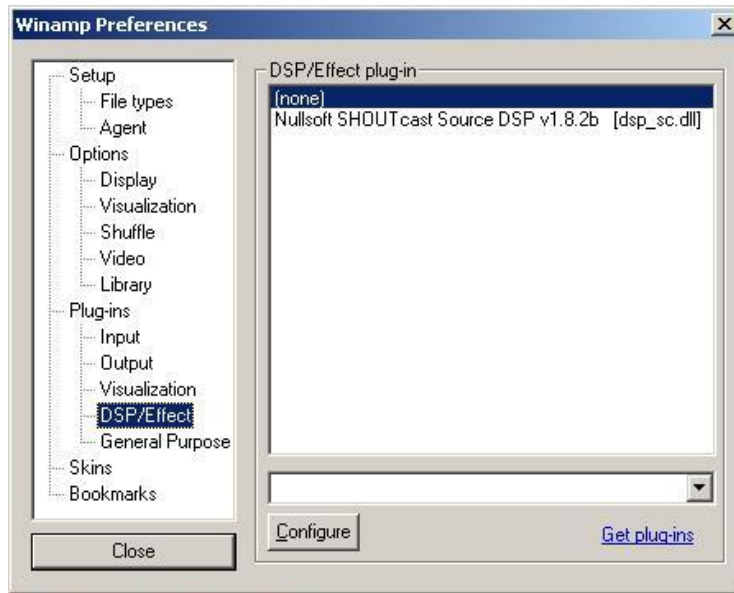
Una vez echo esto, cerramos y guardamos los cambios. Eso es todo lo k hay k configurar en el ShoutCast Server.

## 4. Configurando el Shoutcast (Winamp Plug-in)

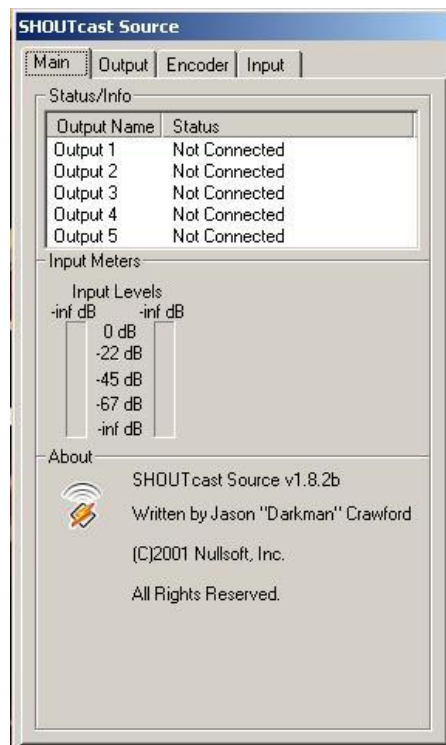
Para configurar en plug-in del WinAmp para emitir, debemos hacer lo siguiente:

- 1.- Abrimos el WinAmp
- 2.- Pulsamos Control +P para abrir las preferencias
- 3.- Vamos al apartado DSP/Effect
- 4.- Pulsamos sobre Nullsoft...
- 5.- Cerramos las preferencias del WinAmp

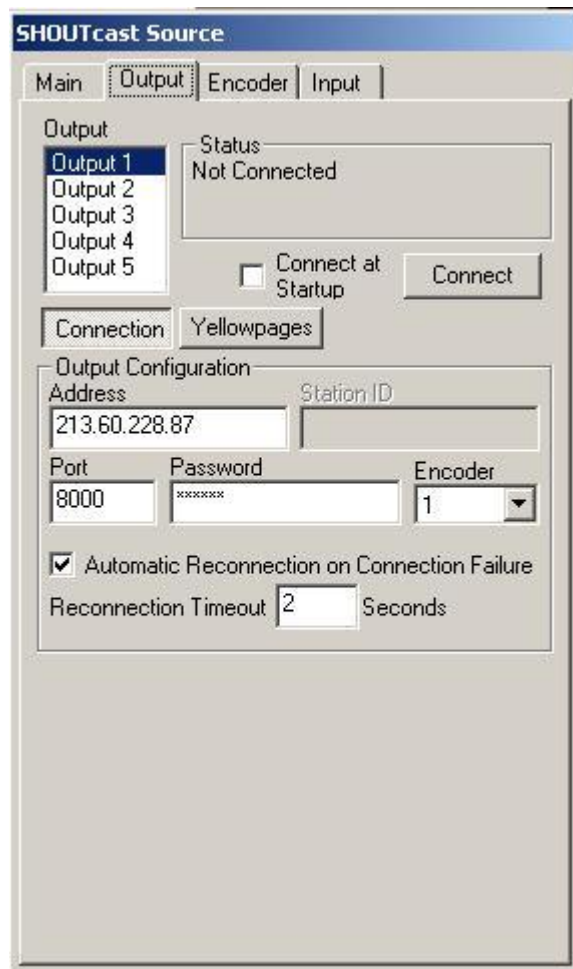
Helo aki:



Una vez ke pulsemos sobre el Nullsoft... se nos abrirá algo komo esto:



En esta pantalla no hay nada k explicar puesto k lo uniko k vemos es el medidor del nivel de salida de la musika o de nuestra voz. Y las salidas k tenemos konectadas.



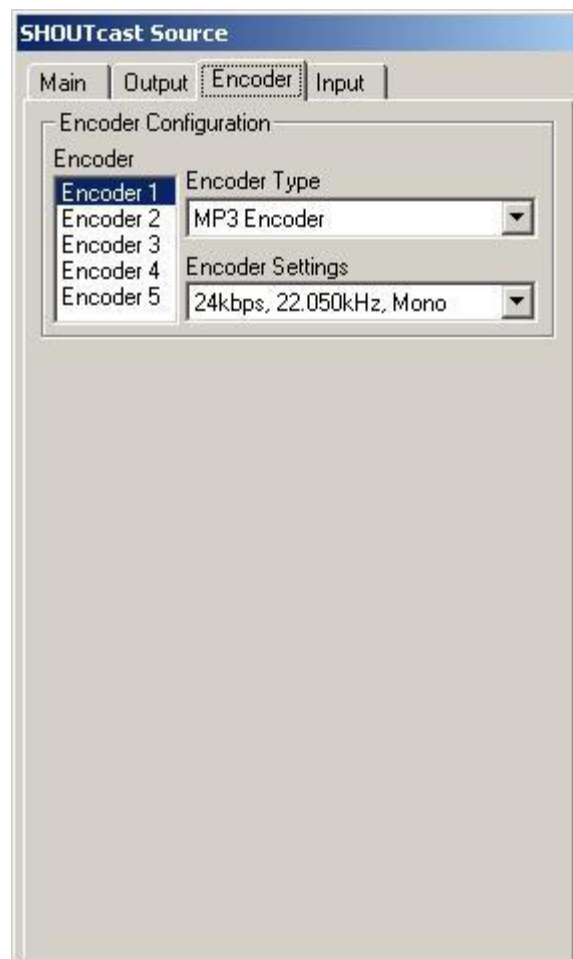
Aquí vemos la configuración del Output. Aquí podemos ver varias cosas:

1. Output nos muestra las diferentes salidas k tenemos.
2. Status esto nos muestra si estamos konectados (o sea, emitiendo) y el nº de bytes enviados.
4. Connection muestra la información referente a nuestra conexión: aquí hay varios aspectos a configurar:
  - Adress: Aquí tendremos k poner nuestra dirección Ip. Tienes k estar atento porke si tienes Ip dinámica (kambia en kada conexión) tendrás k poner la nueva kada vez k vayas a emitir
  - Port: Aquí debe poner siempre 8000 k es el puerto k utiliza el WinAmp para emitir.
  - Password: aki tenemos k poner el mismo k pusimos antes en el server.
  - Encoder: seleccionas el k kieras siempre y cuando lo tengas configurado ;-P
  - Automatic Reconnection on Connection Failure: esto es para k konecte automáticamente si la conexión del server falla.

5. Yellowpages: En este apartado es como el Idtag de los mp3, es decir pones la información k tus radioyentes verán en el WinAmp estos apartados son:

- Make this server public: esto activa la información
- Description: por eso pones una descripción del contenido de la emisión.....tipo de música, dj etc.
- URL: una web. ☺ ¿k quieres k diga?
- Genre: Estilo de música k pones
- AIM: Similar al ICQ, si dispones de un número de AIM ponlo aquí ☺
- ICQ: dirección del ICQ (si es k lo usas)
- IRC: tu canal del IRC en el k t pueden encontrar
- Enable title updates: para k los títulos de lo k vayas poniendo se actualice a tus radioyentes.

Pasemos a la siguiente ventana:



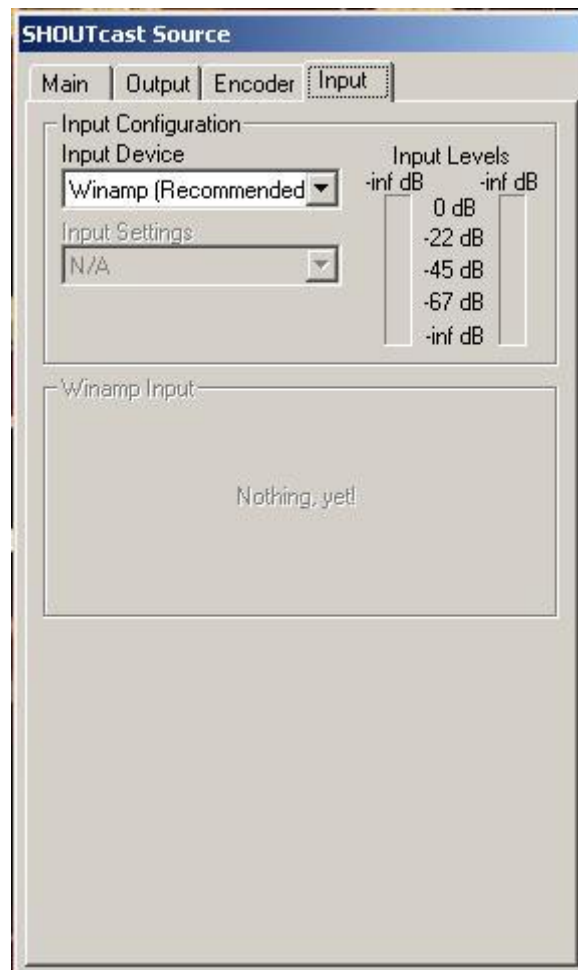
Aquí dispones de hasta 5 configuraciones de compresión de audio para k elijas la k quieras. Por supuesto tendrás k configurarlas tú.

Yo recomiendo poner en encoder type mp3 encoder y en encoder settings 24Kbts a 22.050Khz mono.

De esta manera la recepción es razonablemente buena y no supondrá problemas de buffer a menos k el usuario use una línea de 56 Kbts.

Nada más aki para nombrar.

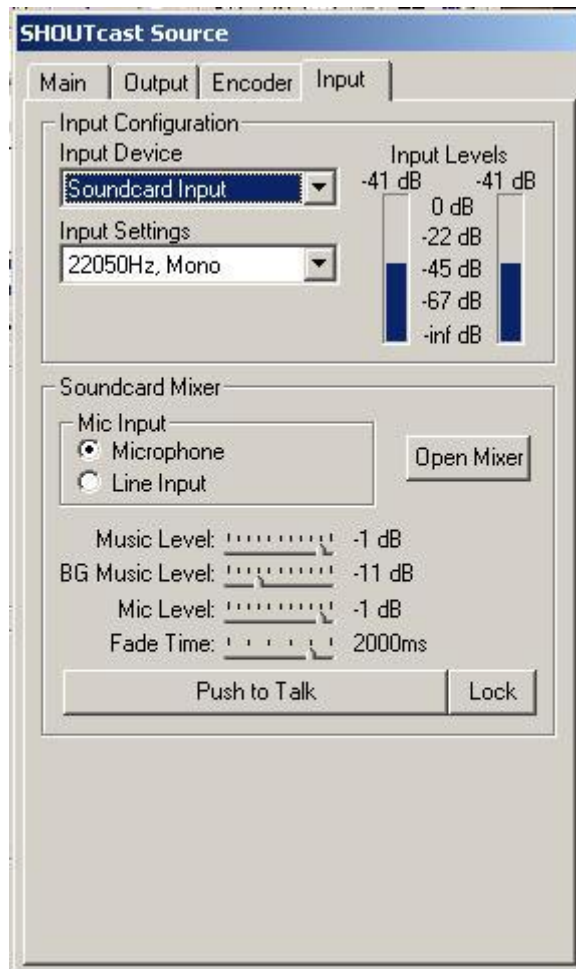
Sigamos:



Input configuration:

Input device: Olvídate del Recomendado, aki depende mucho de la tarjeta de sonido de kada uno, ya k según la tarjeta, lo mejor k pilléis a un conejillo de indias y lo tengas eskuchando hasta k kede bien. (Ese conejillo puedo ser yo mismo)

Una vez k señales otra entrada k no sea la del WinAmp aparecerá esto:



En estos parámetros podemos ajustar la manera en la que la señal de audio de la música se atenúa al hablar nosotros por el micrófono, así como el tiempo de Desvanecimiento (fade time).

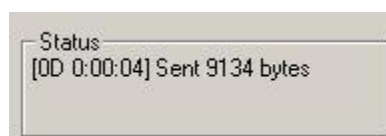
Para hablar por el micro, pulsamos Push to talk con el ratón así se atenuara la música y se activara el micrófono.

Si pulsamos Lock, el micro quedará activado sin necesidad de que tengamos pulsado el push to talk.

Y hasta aquí lo que configuración se refiere ☺

## 5. Empezando a emitir

Para empezar a emitir simplemente abrimos el ShoutCast server, (podemos darle luego a hide Monitor para quitarlo del medio y mandarlo a la barra de tareas) abrimos el WinAmp y el plug in, le damos a conectar y luego al play. Si todo va bien, el status en output aparecerá así:



Entonces sabrás k estas emitiendo. Ya puedes empezar a pasar tu dirección a la peña para k se konecte ☺(recuerda k tu dirección ShoutCast es tu ip seguida de ":" y el nº 8000 por ejemplo 169.254.4.165:8000)

## **6. Consejos**

Antes de nada akonsejarte k contrates algún servicio de ocultación de ip para no korrer riesgos. Obviamente no es obligatorio pero es muy rekomendable.

Emite a una calidad baja, para evitar k los radioyentes se keden sin buffer

Documento escrito por Hasser para #shoutcast  
[Kailord49@hotmail.com](mailto:Kailord49@hotmail.com)

Para kualquier duda comentario o sugerencia podéis verme en #shoutcast en el IRC-Hispano.